

平成21-22年度 衣笠高架橋下部第1工事 総合工程表

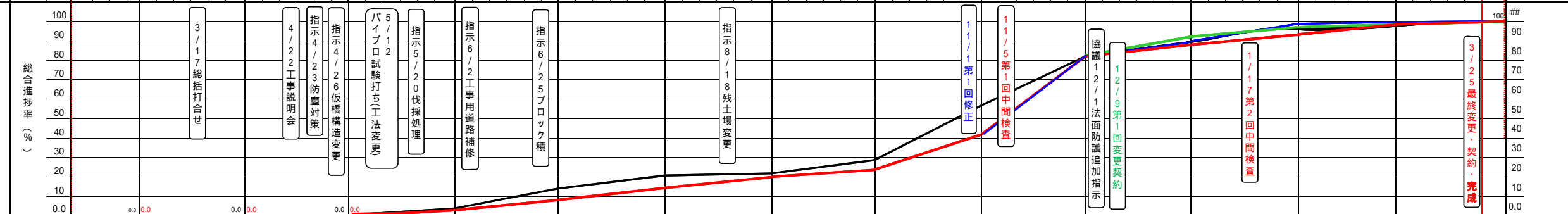
工期 平成22年2月10日～平成23年3月31日
ミタニ建設工業株式会社

工種	種別	金額 (千円)	数量	単位	換算率	日標準作業量 数量 単位	2月			3月			4月			5月			6月			7月			8月			9月			10月			11月			12月			1月			2月			3月			備考	
							10	20	28	1	10	20	31	1	10	20	30	1	10	20	31	1	10	20	30	1	10	20	31	1	10	20	31	1	10	20	31	1	10	20	31	1	10	20	31	1	10	20		31
							数量			単位			数量			単位			数量			単位			数量			単位			数量			単位			数量			単位			数量			単位				
道路土工		2,349		1	式																																				1.5	■ 第1回修正 ■ 第2回修正								
	残土処理工	4,410	4,350	m ³	250	m ³																			0.5															0.6	1.5									
RC橋脚工 (P9 橋脚)		83,071		1	基																																						53							
	作業土工	227	610	m ³	150	m ³																																				0.1								
	深礎工	62,769		4	本	20日/本																																				40.3								
	橋脚躯体工	19,878		1	基	60日/基																																				12.8								
	法面工	197	36	m ²	100	m ²																																			0.1									
橋台工 (A2 橋台)		21,073		1	基																																						14							
	作業土工	738	2,650	m ³	150	m ³																																			0.5									
	深礎工	10,014		2	本	12日/本																																			6.4									
	橋台躯体工	10,321		1	基	60日/基																																			6.6									
雑工	境界ブロック工	368																																								0.2								
	仮橋工	48,849		1	式																																					31								
仮設工	工事用道路工	2,154				15	m																																			1.4								
	法面工	2,319	351	m ²																																					1.5									
	仮橋工	44,376		152	m	2.5	m																																		28.5									
直接工事費計	155,710																																										100%							
準備及び跡片付け																																																		

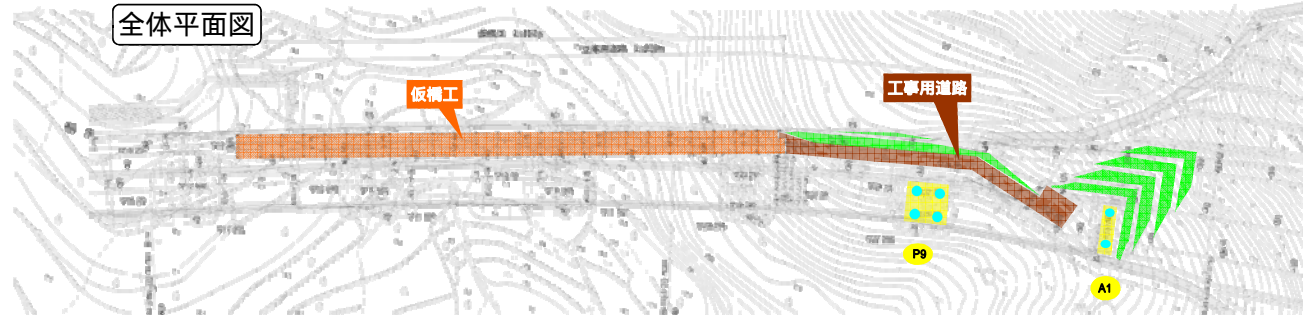
年末年始休暇

工程計画実績表

工事総合工程表



全体平面図



全体側面図

