

# 高知南国道路 衣笠高架橋下部工事 工事説明会



発注者：国土交通省 四国地方整備局 土佐国道事務所

# 高知南国道路全体図



# 工事概要

## 契約工期

自 第1工事 平成22年2月10日 ~ 至平成23年3月31日  
第2工事 平成22年3月3日

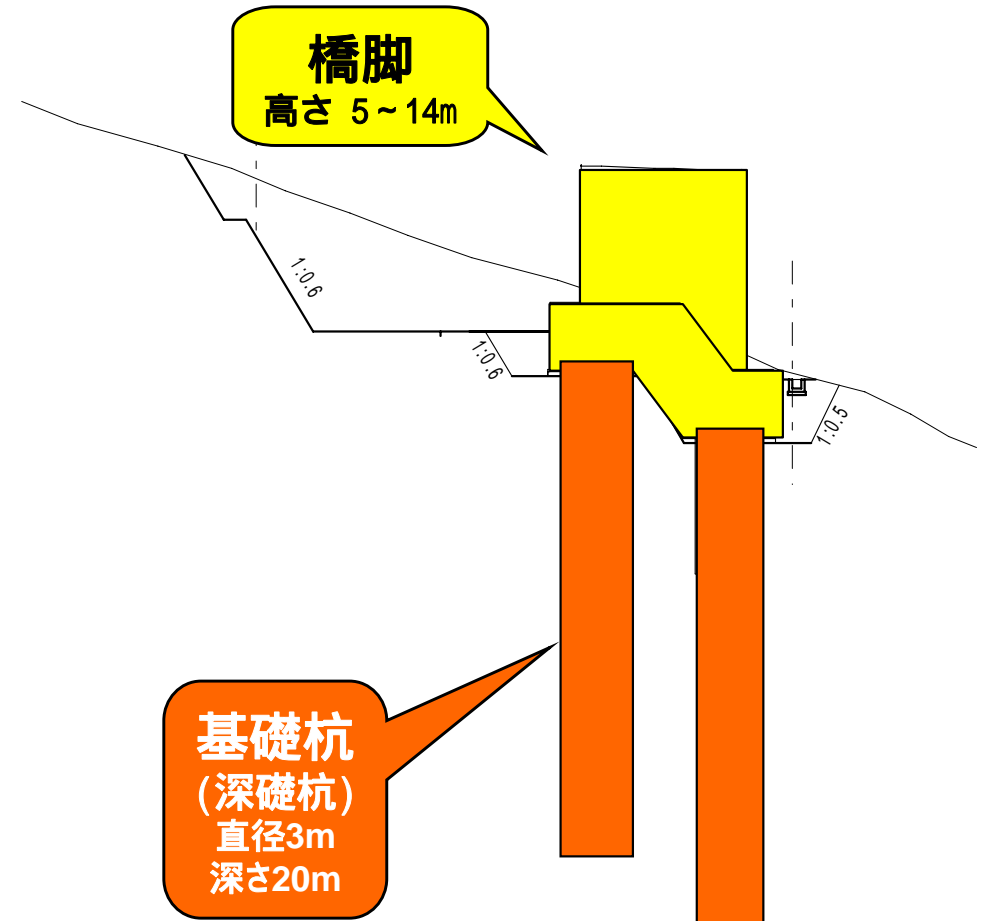
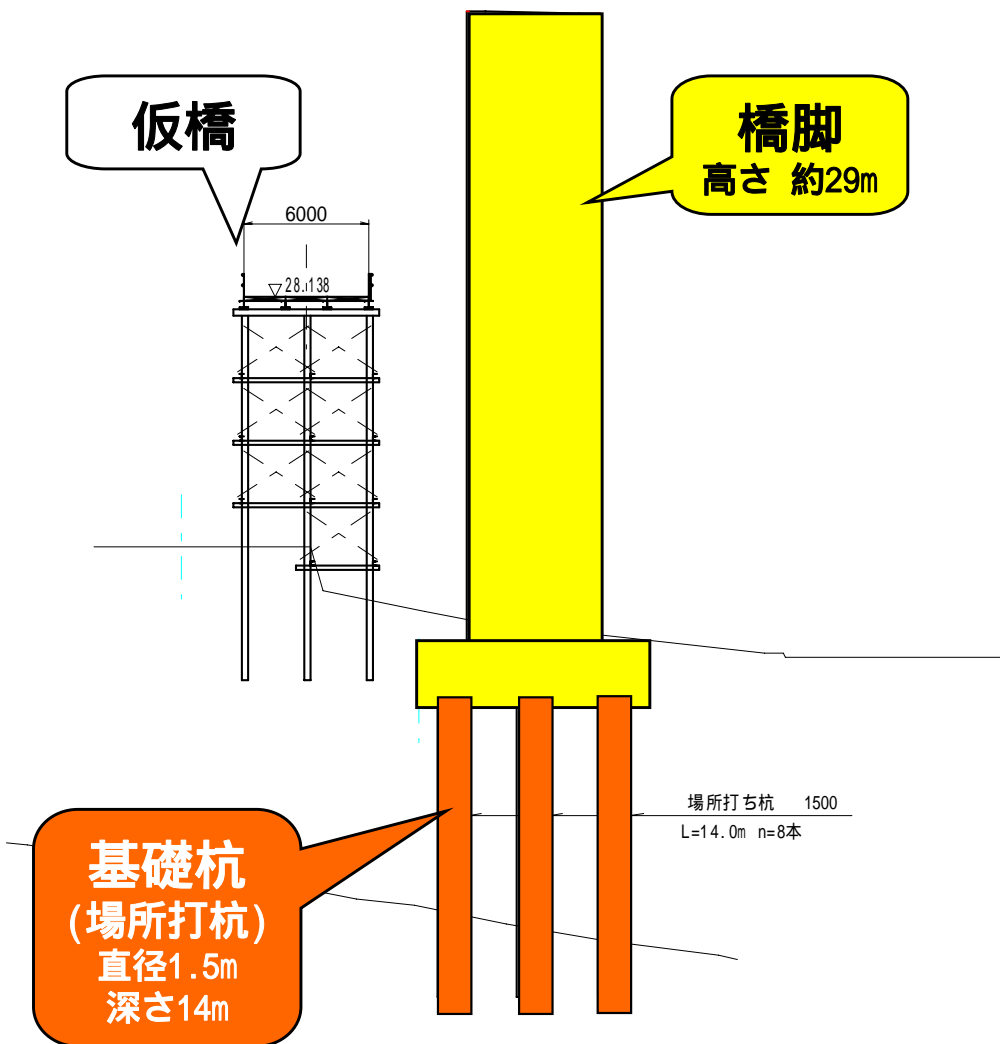
## 工事概要

仮橋設置	152m	道路土工	1式
橋脚工	4基	橋台工	1基

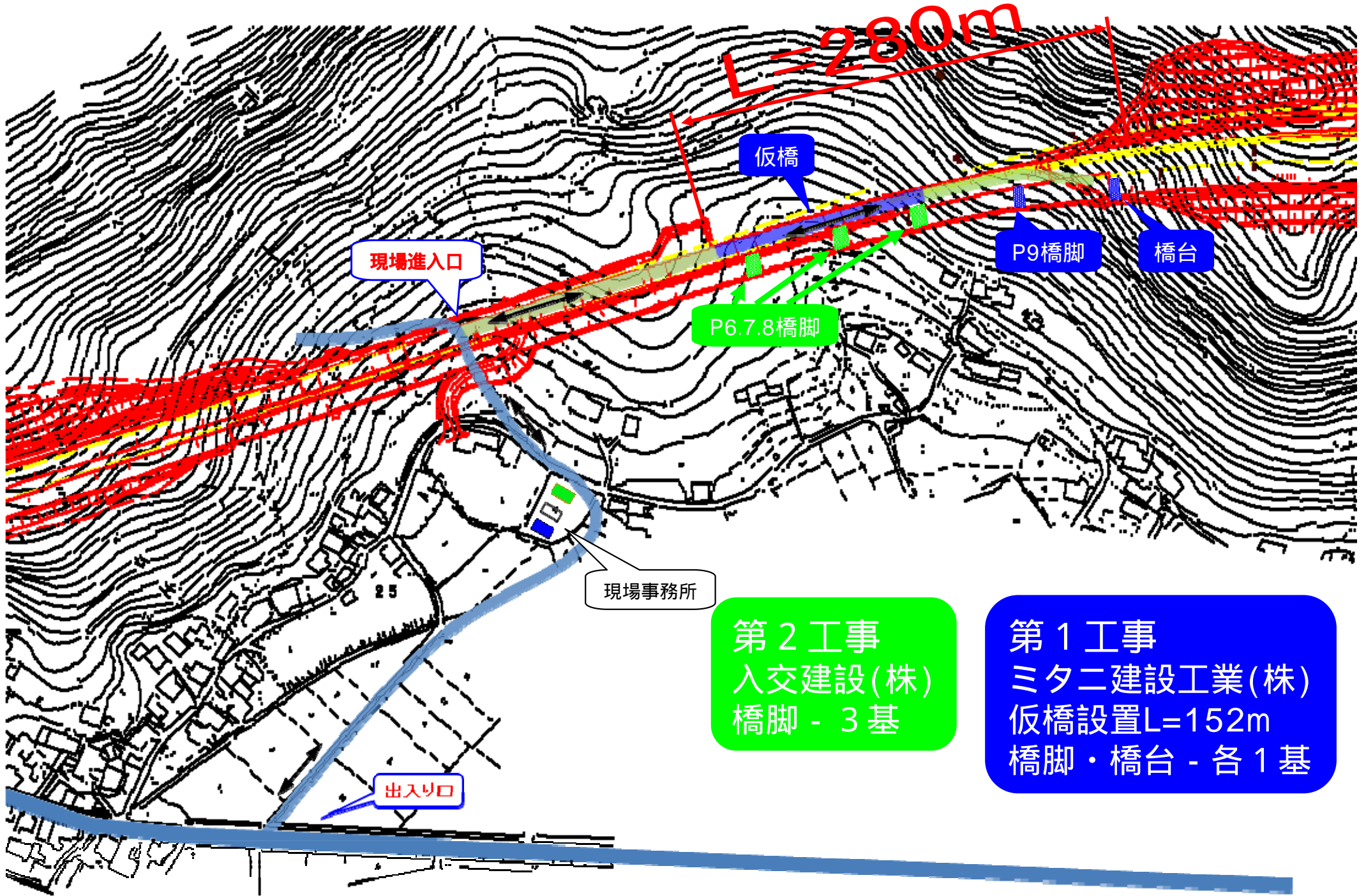
# 標準断面図

谷区間

山斜面区間



# 工事範圍、区分

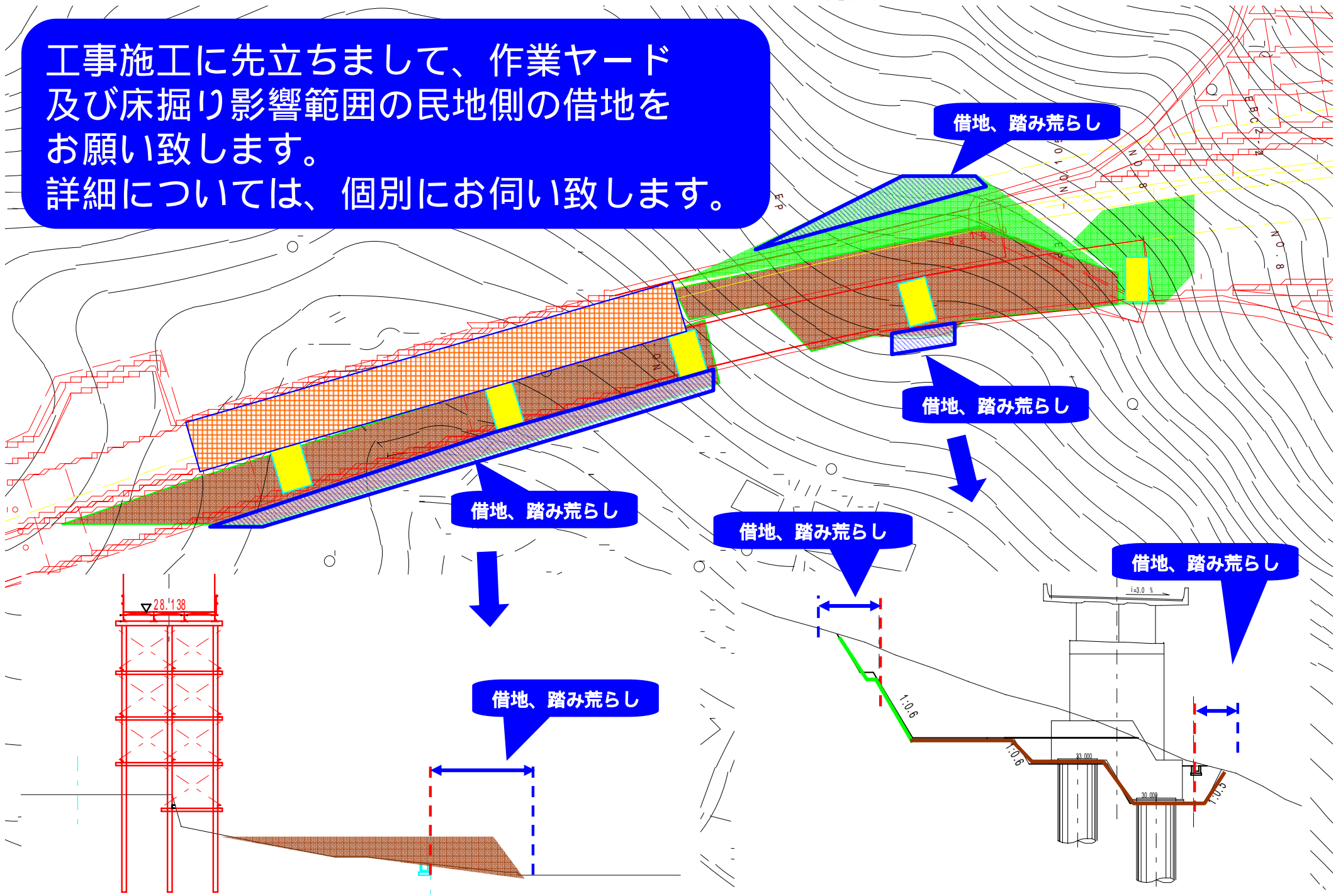


第2工事  
入交建設(株)  
橋脚 - 3基

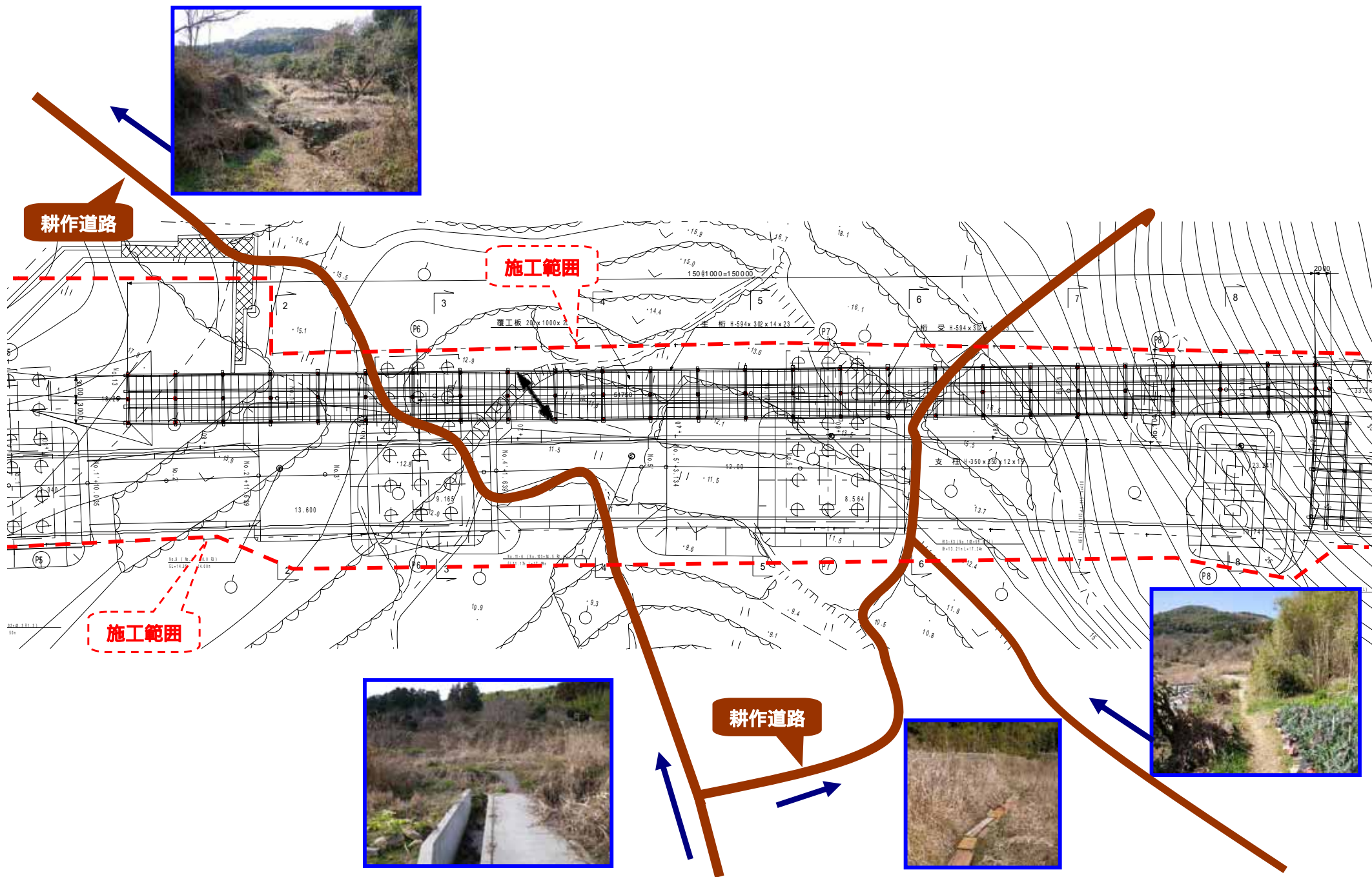
第1工事  
ミタニ建設工業(株)  
仮橋設置L=152m  
橋脚・橋台 - 各1基

# 借地、踏み荒らしのお願いについて

工事施工に先立ちまして、作業ヤード及び床掘り影響範囲の民地側の借地をお願い致します。  
詳細については、個別にお伺い致します。



# 耕作道、排水路現況



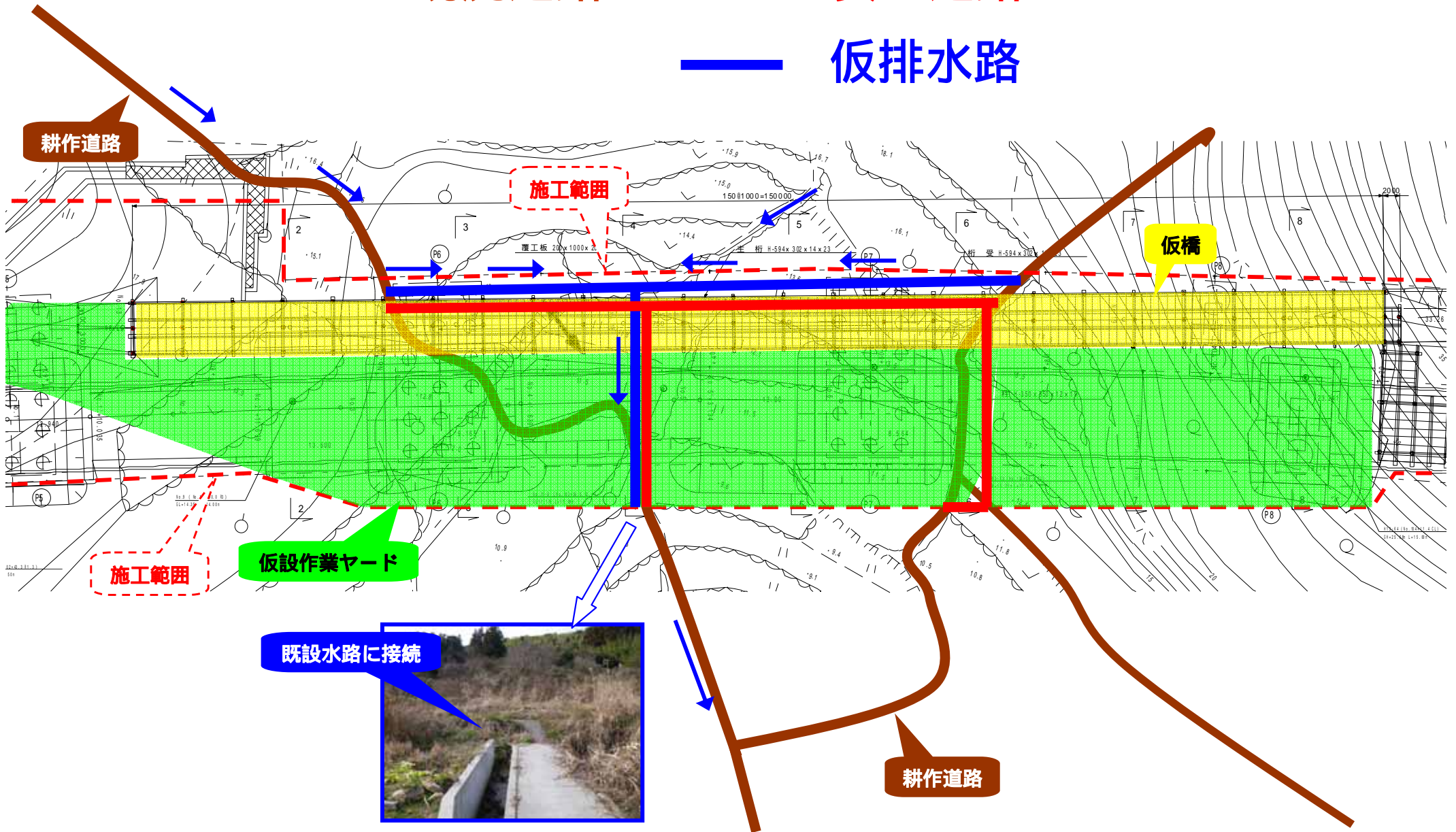
# 耕作道、排水路付け替え平面図

## 凡例

—— 現況通路

—— 安全通路

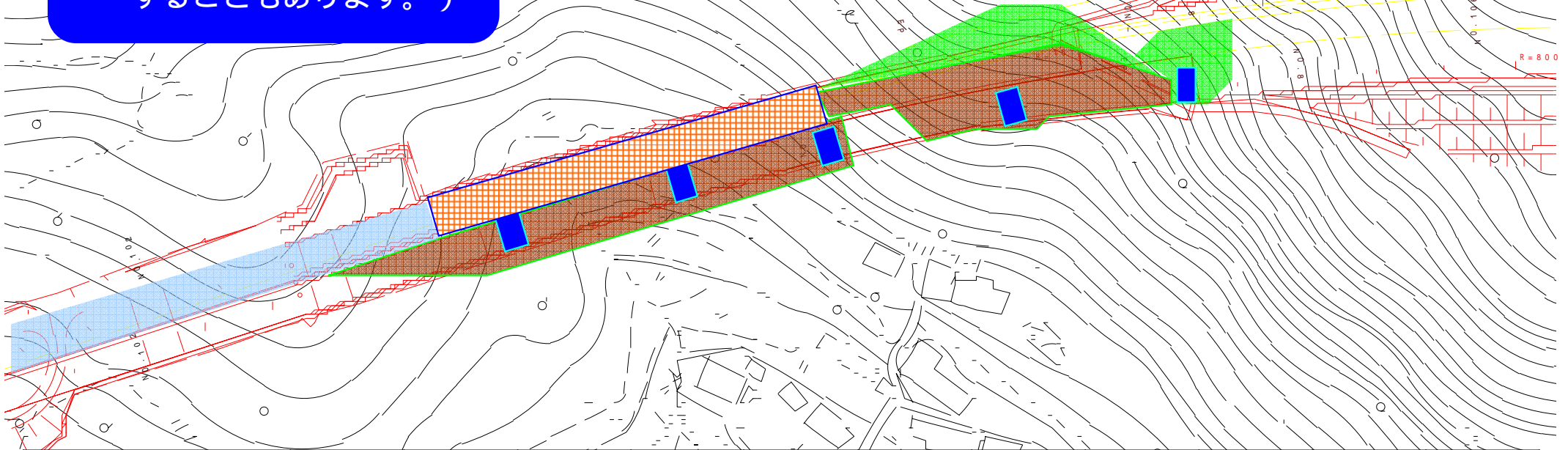
—— 仮排水路





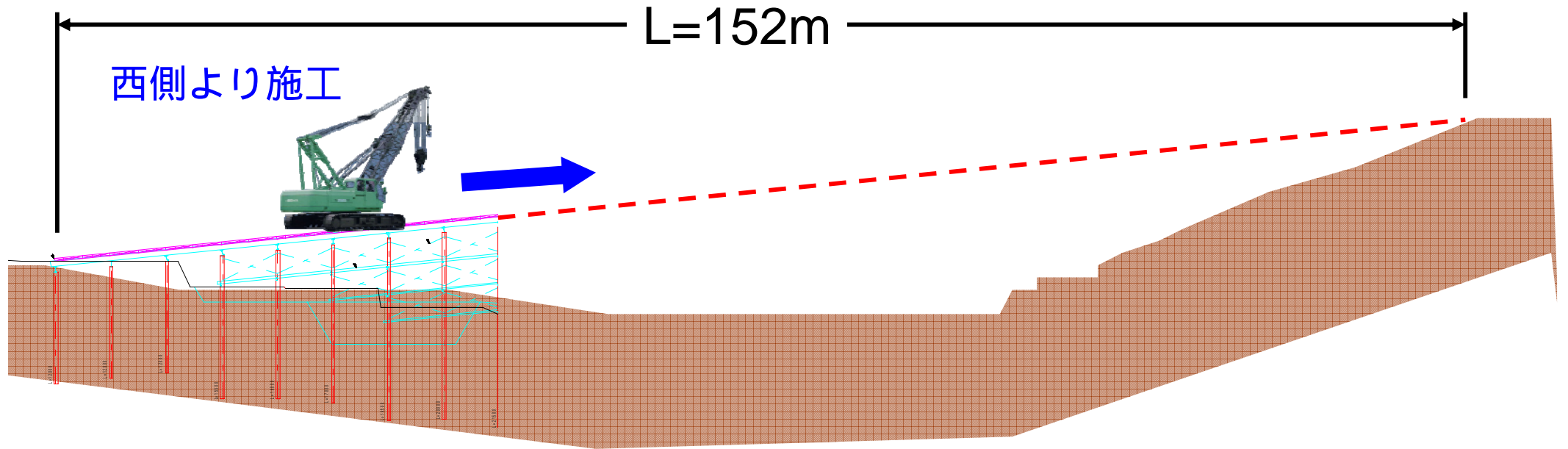
# 施工順序及び期間

作業時間は8時～17時  
(場合によっては延長  
することもあります。)

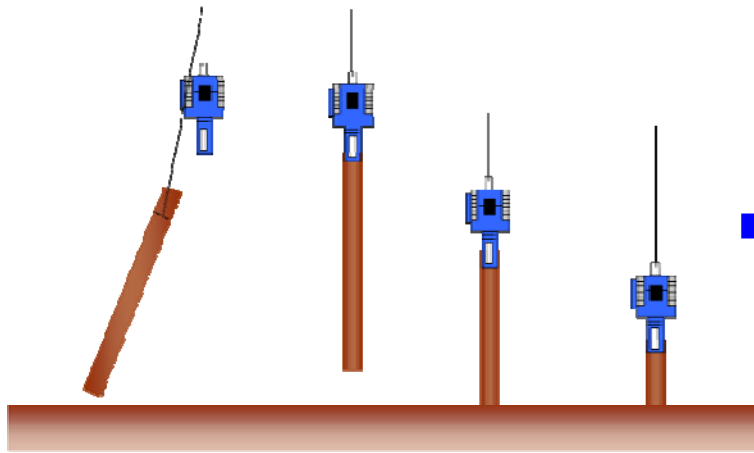


工程表	5月	6月	7月	8月	9月	10月	11月	12月	1月	2月	3月
仮橋	■										
仮設道路	■		■								
場所打杭		■									
深礎杭			■								
躯体工 ~				■							

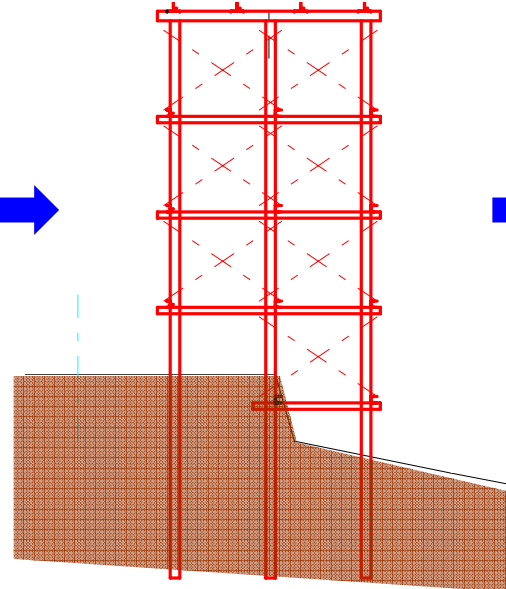
# 施工方法(仮橋設置)



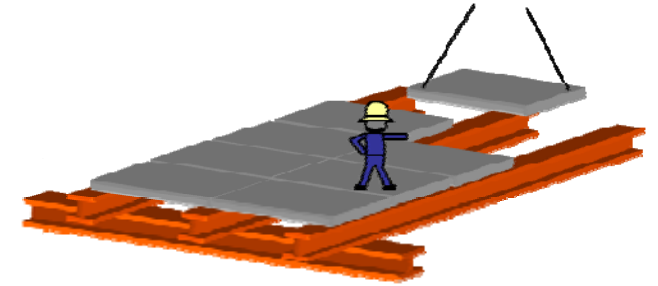
支柱打ち込み



補強

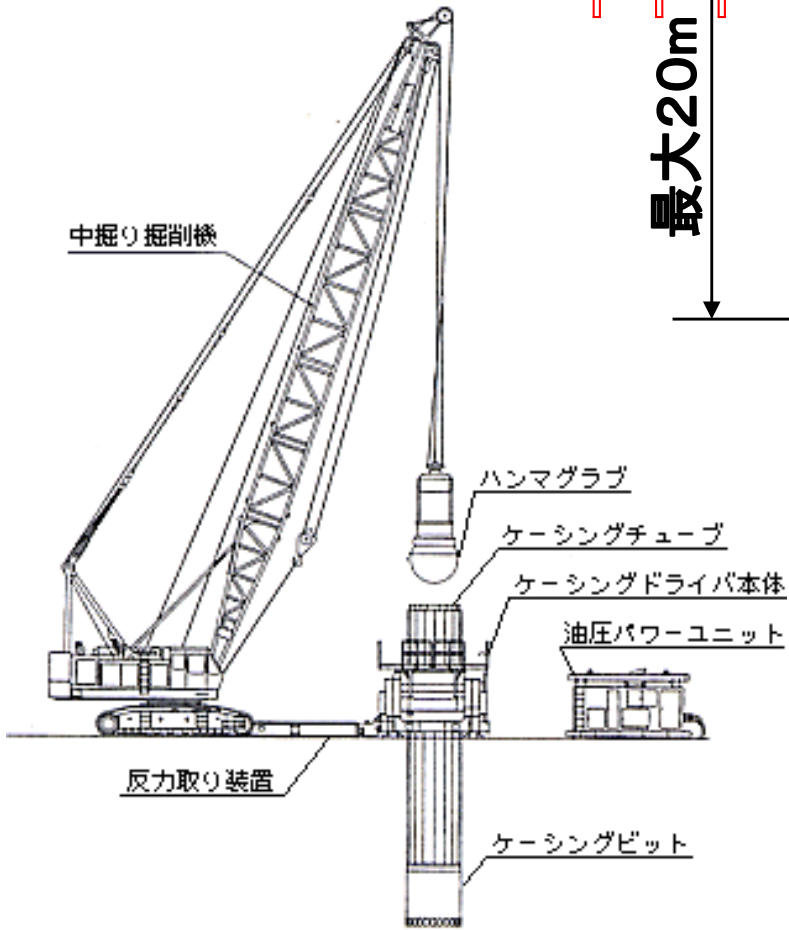
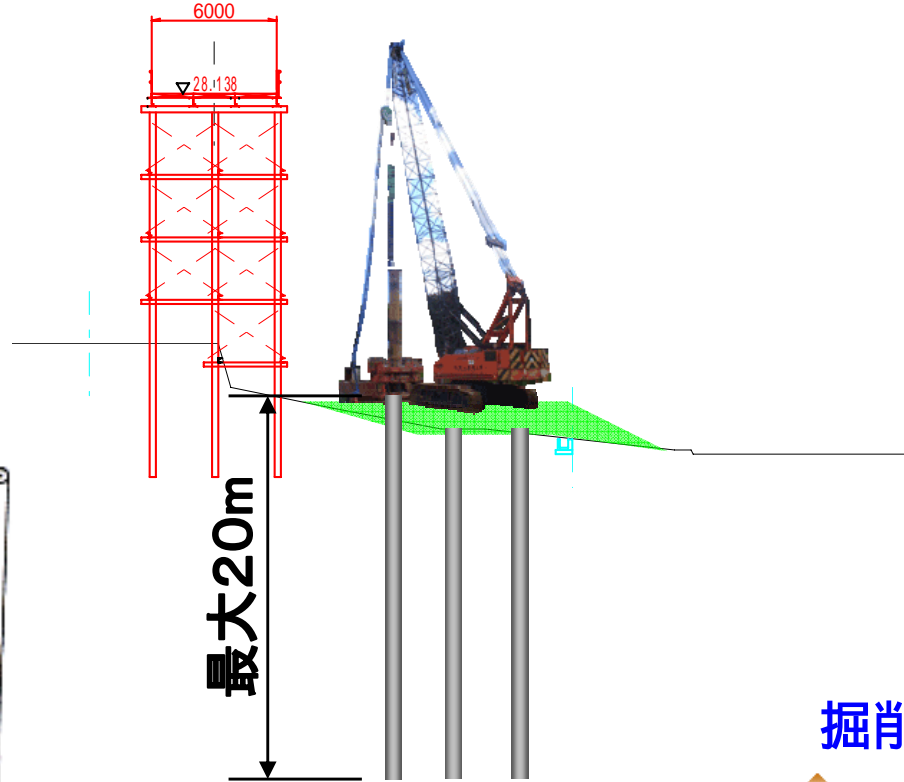


床版設置



重機の足場を作りつつ  
仮橋を設置します。

# 施工方法(場所打杭)

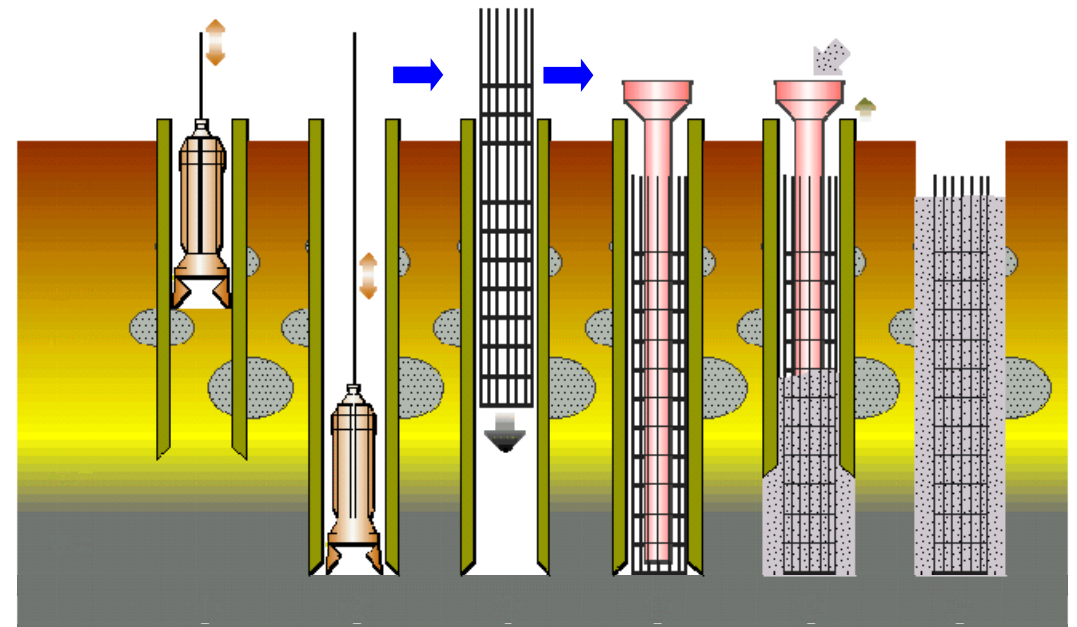


## 作業順序

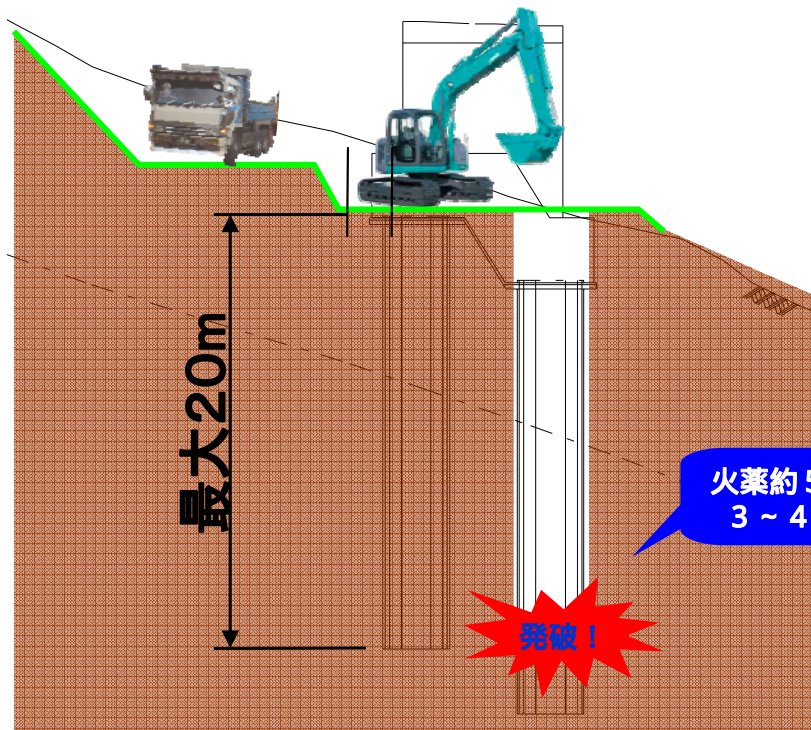
掘削

鉄筋籠  
挿入

生コン打設



# 施工方法(深礎杭)

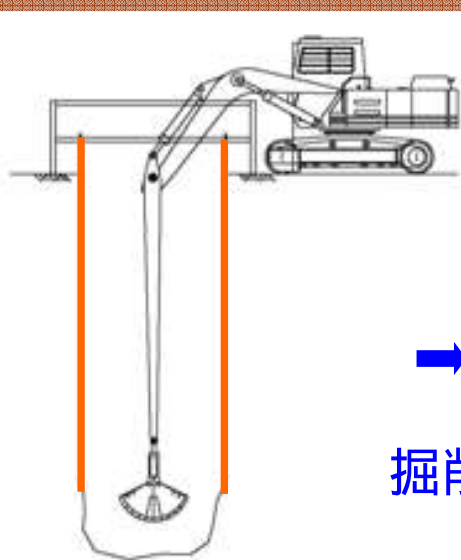
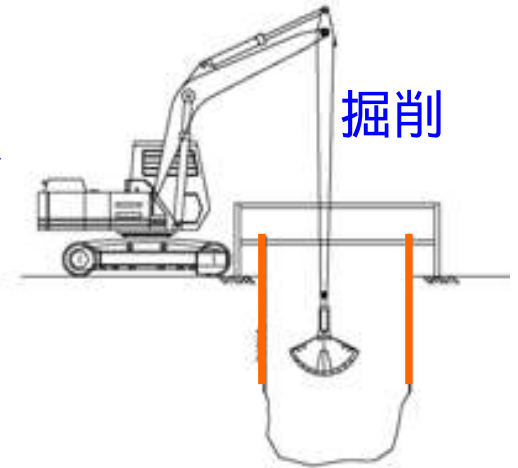
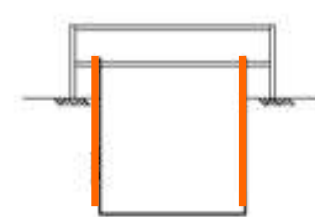


## 作業順序

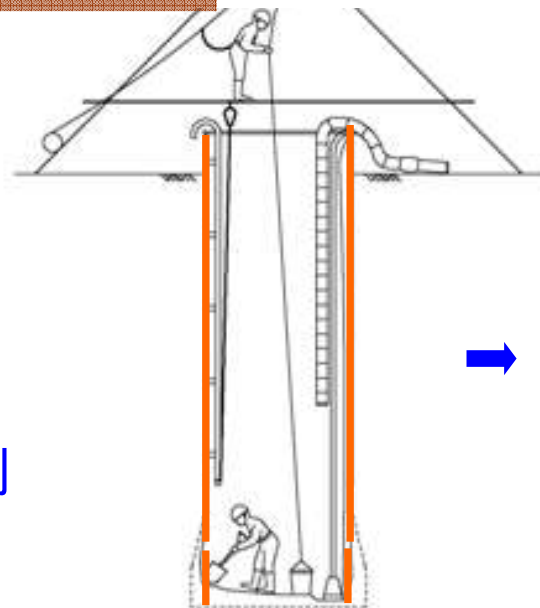
掘削

ライナー  
プレート  
設置

掘削

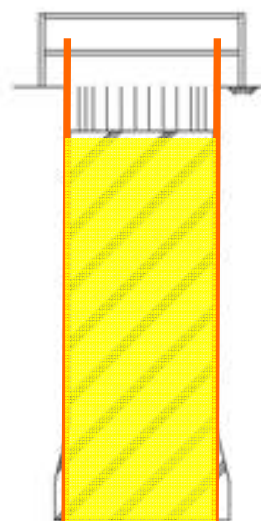
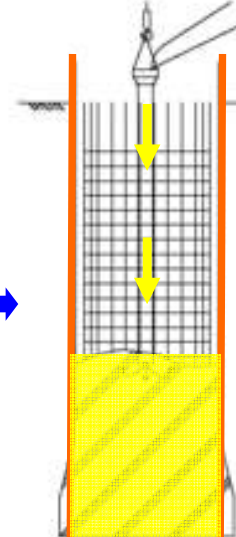
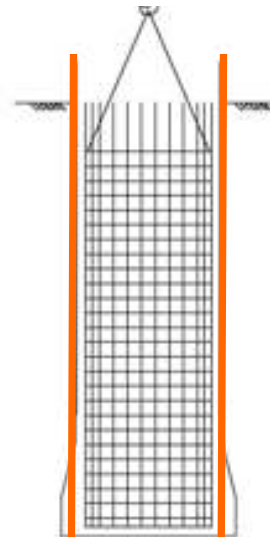


掘削



鉄筋組立て

生コン打設



# 火薬(発破)の使用

発破実施場所

50m

立入り禁止範囲  
見張り人を配置します

発破お知らせサイレン

3分前



1分前

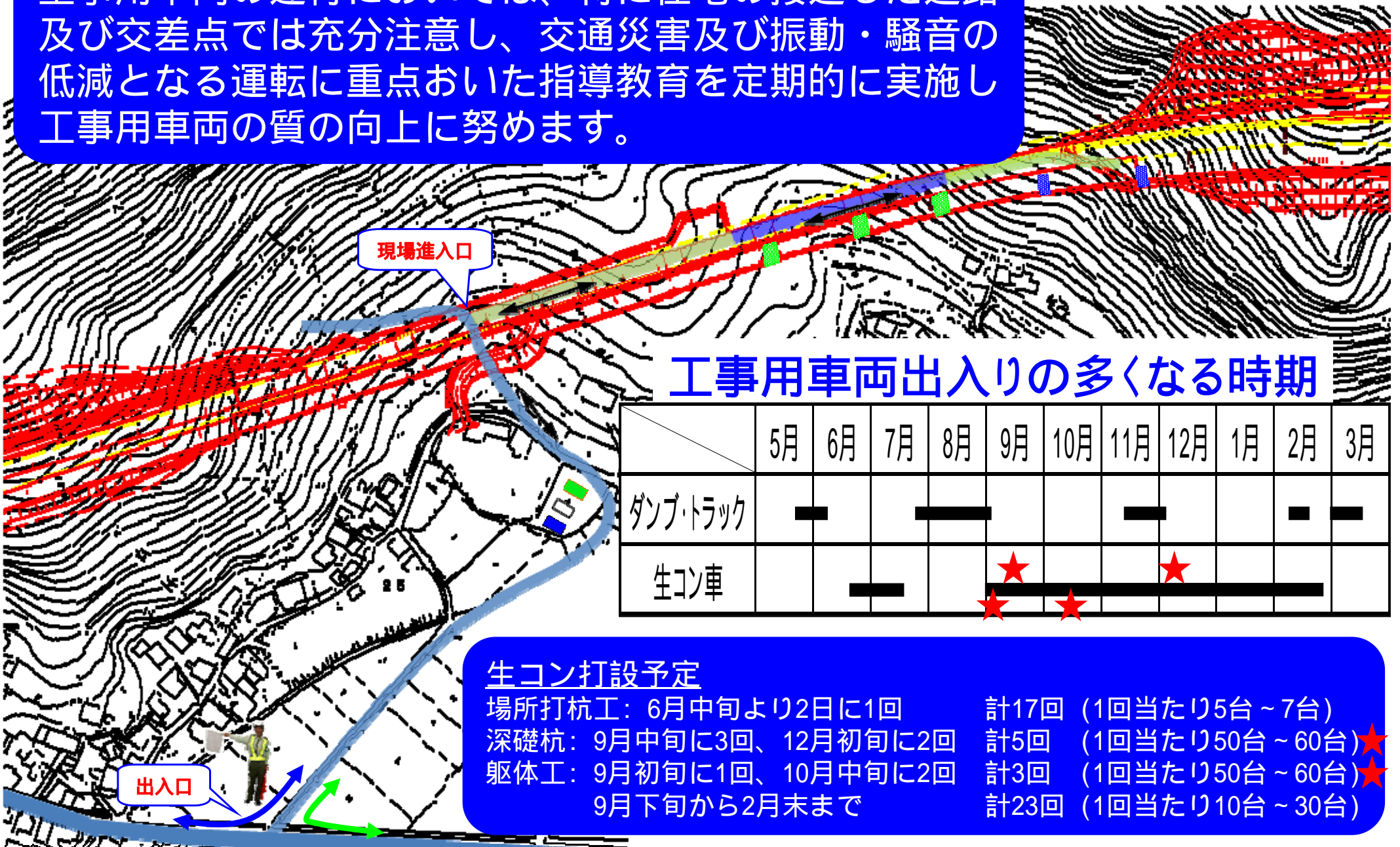


終了



# 車両の通行について

工事用車両の運行においては、特に住宅の接近した道路及び交差点では充分注意し、交通災害及び振動・騒音の低減となる運転に重点をおいた指導教育を定期的の実施し工事用車両の質の向上に努めます。



## 工事用車両出入りの多くなる時期

	5月	6月	7月	8月	9月	10月	11月	12月	1月	2月	3月
ダンプトラック		■		■				■		■	■
生コン車			■		★	■	★	■	■	■	

### 生コン打設予定

場所打杭工：6月中旬より2日に1回  
 深礎杭：9月中旬に3回、12月初旬に2回  
 躯体工：9月初旬に1回、10月中旬に2回  
 9月下旬から2月末まで

計17回 (1回当たり5台～7台)  
 計5回 (1回当たり50台～60台)★  
 計3回 (1回当たり50台～60台)★  
 計23回 (1回当たり10台～30台)

# 地域のみなさまへのお願い

工事に関する問い合わせは現場の代表者(元請け職員)にお願いいたします。

作業員や交通誘導員等では正確な情報が得られない場合があります。

**地域の発展となる！  
安全で快適な道創いを  
目指します！**



**本日は、お忙しい中  
ありがとうございました。**

自分と家族の幸せを・・・！